



# ValidatieModule2® in ziekenhuis Bernhoven

Het optimaliseren van de kwaliteit  
van de DBC-registratie



# ValidatieModule2® in ziekenhuis Bernhoven

- Ziekenhuis Bernhoven (algemene gegevens)
- DBC-registratie
- Pré-COPE
- Registreren, fiatteren etc.
- DBC-adviseurs
- Afwijzingen zorgverzekeraars
- ValidatieModule2®
- Post-COPE
- Consequentie (en resultaten)

# ValidatieModule2® in ziekenhuis Bernhoven

## Ziekenhuis Bernhoven

Ziekenhuis Bernhoven is een algemeen ziekenhuis. De kernactiviteit is het leveren van met name algemene ziekenhuiszorg in de regio Oss, Uden en Veghel. (Nieuwbouw 2013)

Kengetallen (2010)

▪ Opnamen	23.160
▪ Verpleegdagen	111.094
▪ Gemiddelde verpleegduur	5,8
▪ Dagopnamen (licht)	14.585
▪ Dagopnamen (zwaar)	3.642
▪ Eerste polikliniekbezoeken	133.793
▪ Aantal bedden	566 (per 31/12, incl. wiegen en dagverpleging)
▪ Personeel	1540 fte

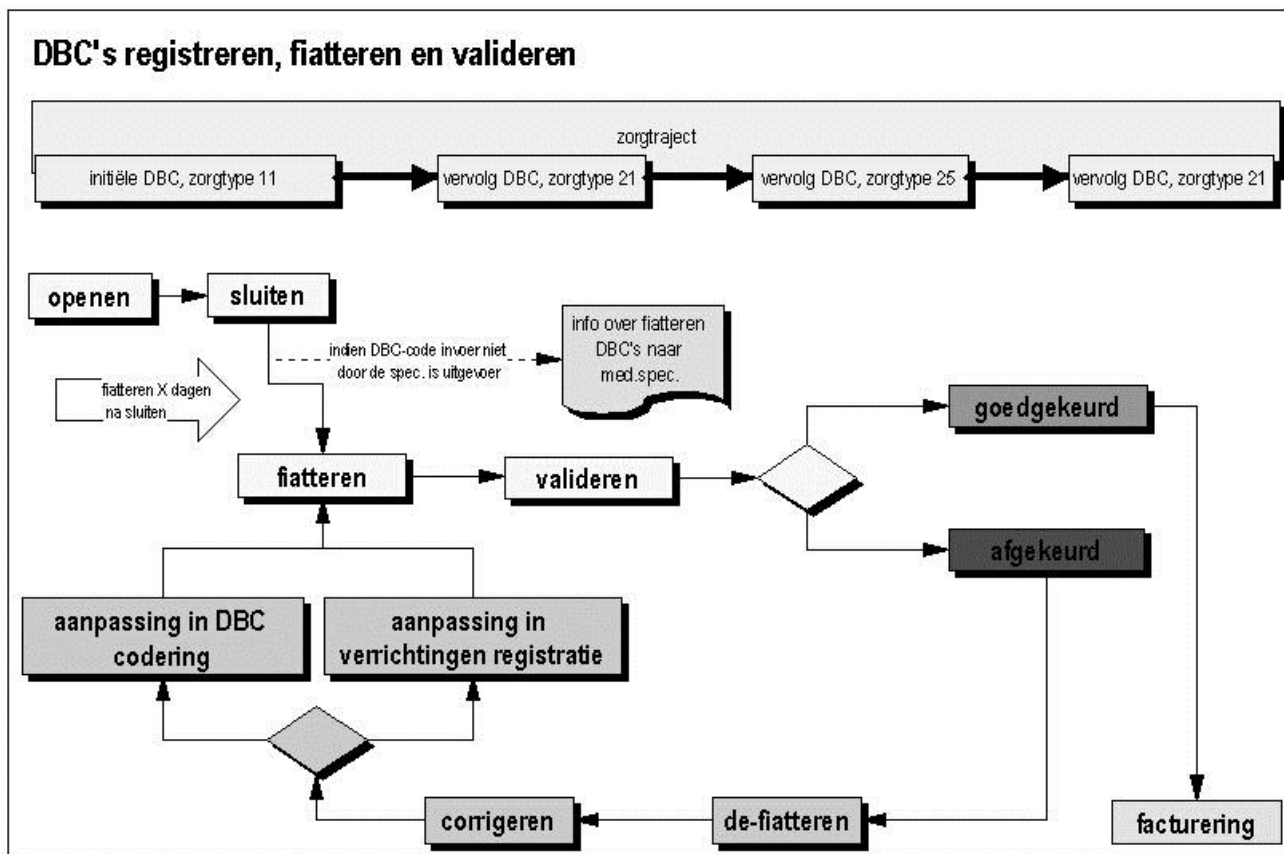
# ValidatieModule2® in ziekenhuis Bernhoven

## DBC registratie

- DBC registratie in Ziekenhuis Bernhoven is een gezamenlijke inspanning van medisch specialist en ziekenhuismedewerkers.
- Het fiatteren van DBC is de verantwoordelijkheid van de medisch specialist.
- Alle DBC-activiteiten zijn samengebracht binnen het ziekenhuis informatiesysteem (X/Care en Horizon van McKesson).
- Regels voor DBC-registratie worden (deels) afgedwongen door het systeem.

# ValidatieModule2® in ziekenhuis Bernhoven

## Pré-COPE





# ValidatieModule2® in ziekenhuis Bernhoven

**Registreren ⇒ Fatteren ⇒ Valideren ⇒ Exporteren ⇒ Declareren ⇒ Controleren**

Registreren ⇒ 'iedereen'

Openen DBC, Bepalen code

Sluiten ⇒ batch-proces bewaking door DBC-adviseurs & APB

Fatteren ⇒ medisch specialist (papier en ZIS)

Valideren ⇒ batch-proces bewaking door DBC-adviseurs & APB

Exporteren ⇒ FEZ

Declareren ⇒ FEZ

Controleren ⇒ DBC-adviseurs, medisch codeurs etc.



# ValidatieModule2® in ziekenhuis Bernhoven

## DBC adviseurs

Het team DBC informatie & advies is een onderdeel van de afdeling Datamanagement en Applicatiebeheer (DAB).

Verder is in het team ondergebracht:

- Applicatiebeheer-functioneelbeheer ZIS (X/Care, Horizon, Alert)  
Helpdesk, BackOffice, projectondersteuning
- Protocol- en procesbeheer
- Kantoorautomatisering
- Mediatheek
- Gegevensbeheer  
van direct en indirect patiëntgerelateerde gegevens



# ValidatieModule2® in ziekenhuis Bernhoven

## DBC-adviseurs

- Ondersteunen van de DBC-registratie.
- Controleren van de toepassing van de regels.
- Met hulpmiddelen kan de controle worden uitgevoerd:
  - X/Care en Horizon
  - MIS
  - VM2
- Contact bedrijfseconomisch adviseurs (o.a. in het kader van het contact met medisch specialisten).



# ValidatieModule2® in ziekenhuis Bernhoven

## Afwijzingen zorgverzekeraars

- Op basis van de zogenaamde 'COPE-controle' werden (worden?) gedeclareerde DBC is afgewezen en de bijbehorende gelden teruggevorderd.
- Grote inspanning om afwijzingen te beoordelen.
- Zelfs een grotere inspanning is het doorvoeren van de correcties op basis van de afwijzingen en de beoordeling.
- Zelf uitvoeren van controle te declareren DBC's met behulp van VM2®.



# ValidatieModule2® in ziekenhuis Bernhoven

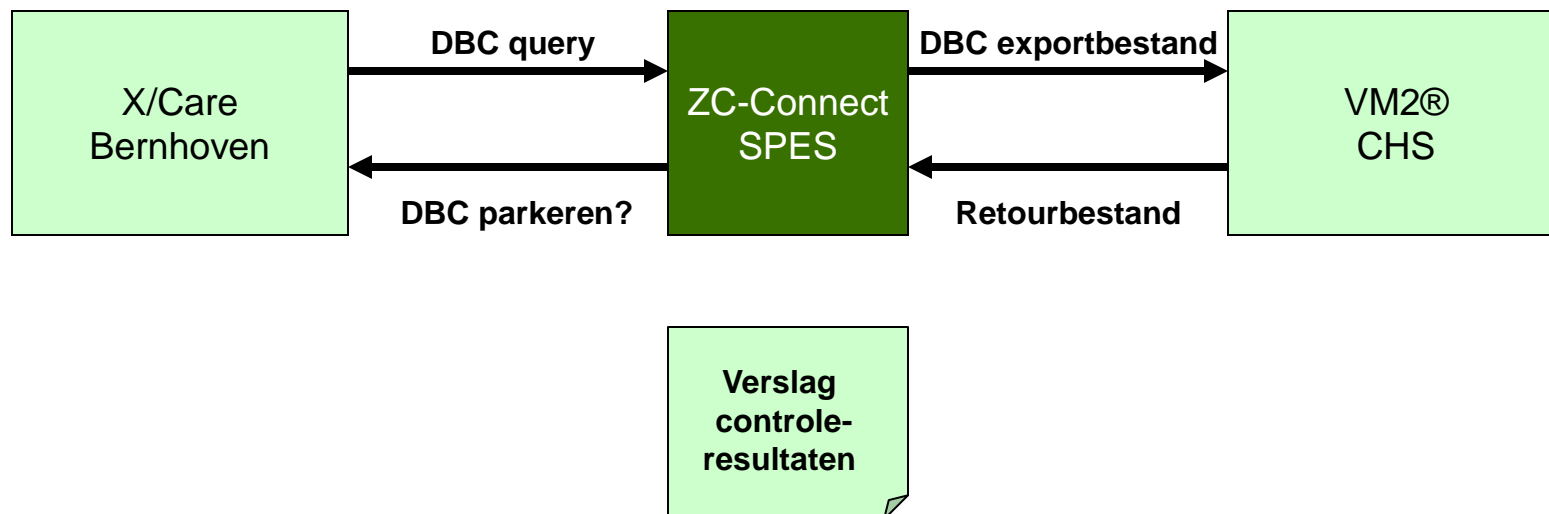
## ValidatieModule2® (VM2)®

- Contact met CHS.
- Ondersteuning in technische implementatie SPES.
- Testen uitvoeren COPE-controle (december 2008).
- Reguliere COPE-controle (vanaf januari 2009, wekelijks).

# ValidatieModule2® in ziekenhuis Bernhoven

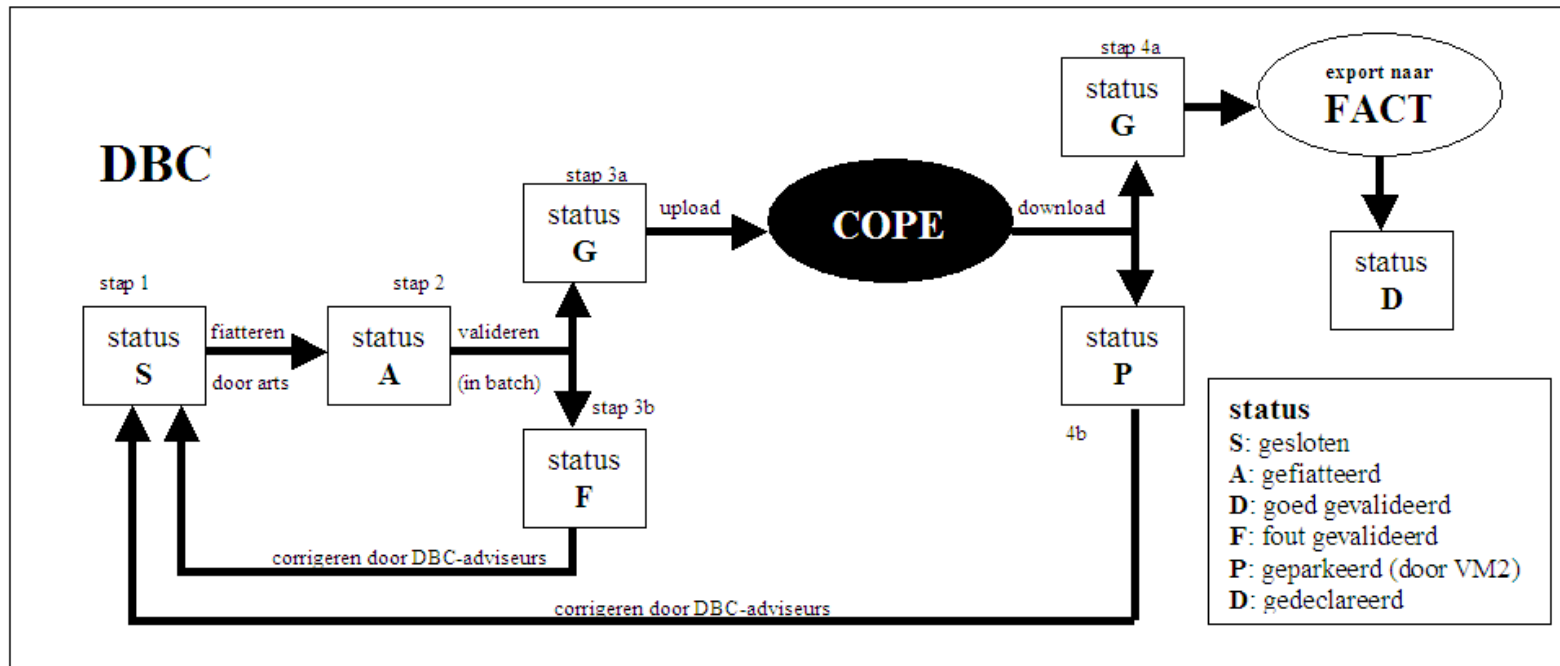
## VM2®

- Techniek (SPES)
- Communicatie ZIS-VM2® (m.b.v. ZC-connect)



# ValidatieModule2® in ziekenhuis Bernhoven

## 'Post' COPE





# ValidatieModule2® in ziekenhuis Bernhoven

## Consequenties (en resultaten)

- Contact met zorgverzekeraars voor effectevaluatie.
- Helpt (steeds minder) van DBC-adviseurstijd gaat in 'COPE' zitten.
- Terugkoppeling 'COPE' naar medisch specialist.
- Mogelijkheid van het uitvoeren van de 'Veegactie'
  - Detailanalyse
  - 'Whitelisten' of microcorrectie



# ValidatieModule2® in ziekenhuis Bernhoven

Vragen?

